

ART. CRL/14 G - CABINA A ROTAZIONE

Le cabine CRL/14 sono realizzate in laminato stratificato (HPL), spessore di mm 14, bordi smussati ed angoli arrotondati.

- Porte nel medesimo materiale con profili di battuta ammortizzanti in coestruso di PVC grigio rigido (lato battuta) e morbido antinfortunio (lato cerniere), che consentono l'assoluta complanarità frontale della struttura.
- N.2 cerniere auto-chiudenti ed auto-lubrificanti in acciaio zincato ricoperto nylon, colore grigio, che permettono la chiusura automatica della porta.
- Schiena in laminato stratificato (HPL), spessore di mm. 8.
- Panca di seduta in laminato sp. mm 14, con integrato il sistema di chiusura/apertura simultanea delle porte in tondino di acciaio inox AISI 304.
- Nr.2 appendini in nylon caricato vetro, colore grigio.
- Fissaggio della schiena alla parete frontale tramite profilo di alluminio anodizzato lega primaria T 60/60.
- Fissaggio a pavimento tramite piedini di sollevamento interamente in nylon 6 caricato a vetro, colore grigio, diametro 35 mm con vite di regolazione da mm 12, altezza 200 mm, regolabili +/- 30 mm per compensare eventuali dislivelli.
- **Collegamento superiore mediante tubolare in alluminio anodizzato grigio, diametro 35 mm e morsetti di giunzione interamente in nylon 6 caricato a vetro, colore grigio.**
- I laminati HPL utilizzati da Ges Group sono certificati e rispondono alle normative di igiene e sicurezza EN 438-7:2005. Garantiscono la totale assenza di emissioni gassose e la assoluta innocuità nei confronti dell'ambiente.



La cabina a rotazione CRL/14 essendo autoportante su piedini in nylon, non necessita di telaio in acciaio inox, unico elemento alterabile in ambienti piscina, termali, e di mare.

Dimensioni standard:

Altezza pannello	mm. 1857
Ingombro catena	mm. 0065
Altezza porta da terra	mm. 0400
Ingombro cabina	mm. 1228 (larghezza) x mm. 900 (profondità)
Altezza piedino	mm. 0150

Altezza complessiva da terra mm. 2072.

ART. CRL/14 HG - CABINA A ROTAZIONE PER DISABILI

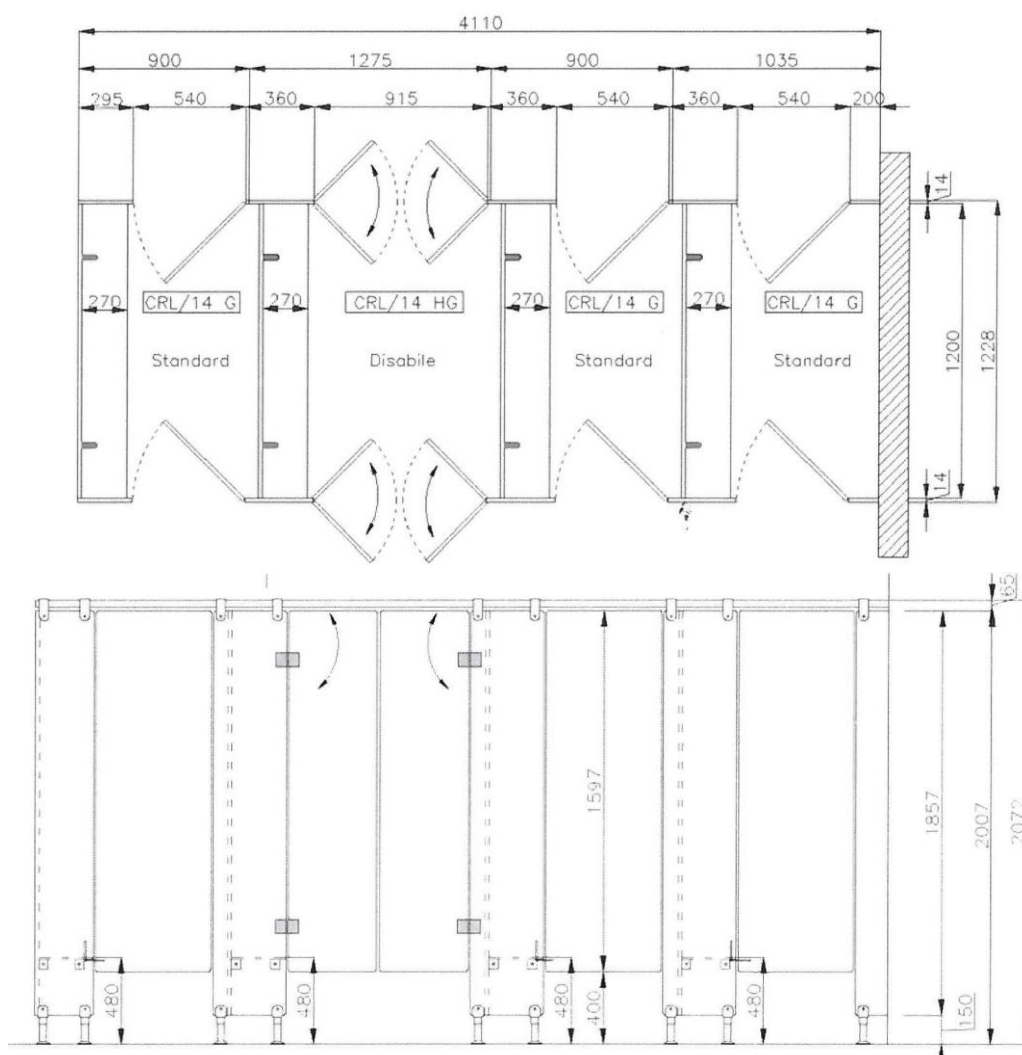
Descrizione come sopra, ma cabina dotata di:

- Doppia porta a vento nel medesimo materiale con profili di battuta ammortizzanti in coestruso di PVC morbido antinfortunio, che consentono l'assoluta complanarità frontale della struttura.
- Cerniere a doppia azione tipo saloon in acciaio inox AISI 304.

Dimensioni standard:

Altezza pannello	mm. 1857
Ingombro catena	mm. 0065
Altezza porta da terra	mm. 0400
Ingombro cabina	mm. 1228 (larghezza) x mm. 1400 (profondità)
Altezza piedino	mm. 0150

Altezza complessiva da terra mm. 2072.



IDEE DESIGN D'ARREDAMENTO
PER L'AMBIENTE COMUNITARIO
SPORTIVO OSPEDALIERO E INDUSTRIALE

